

# UC | Enuity

## Ultramicrotome

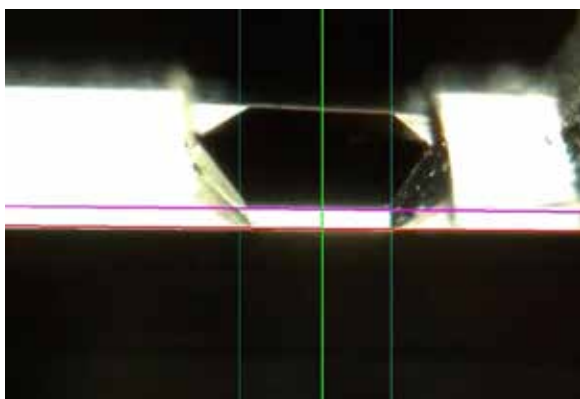
# 超薄切片機

縱橫未來的新世代超薄切片機，具備智能切片機能與最高品質的切片，具備全自動對刀修片，自動切片，輔以螢光與  $\mu$ CT 加速 volume EM，創造卓越的電顯應用切片！



# 自動對刀

UC Enuity 是 新一代智能超薄切片機！具有【自動對刀】與【自動修片】功能！讓你輕鬆使用！

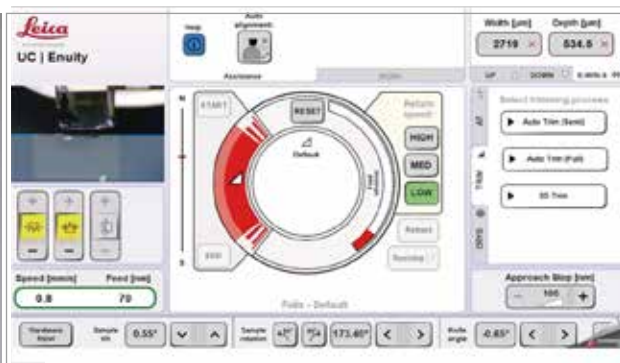


如何完美的對齊樣品和切片刀是一項挑戰性的任務。它需要精密地手動調整樣品傾斜、旋轉和刀片角度，同時需要正確地控制樣本的進給（進刀）。這對於新手或不常使用超薄切片機的用戶來說尤其困難。不僅存在損壞昂貴切片刀的風險，還可能損壞樣品，無法用於切片。即使經驗豐富的操作人員也需要小心謹慎，以確保在較薄樣品（如細胞單層）切片過程中，不會因初始位置未對齊，而損失太多材料。

Leica UC Enuity自動對刀功能可以實現樣本與鑽石刀的自動化對齊，從樣本塊的粗修，精修，到切片，都可以解決使用者最耗時耗力的對刀困擾，與解決不熟練的使用障礙而降低樣本的損失風險。從而讓任何新手也可實現完美的光隙調整而取得最高品質的超薄切片！讓使用者輕鬆使用，快速取得最完美的超薄切片品質！

# 智能介面

完美的人體工學設計，智能圖示化的使用介面，提供你最舒適最簡易輕鬆的使用，人見人愛！

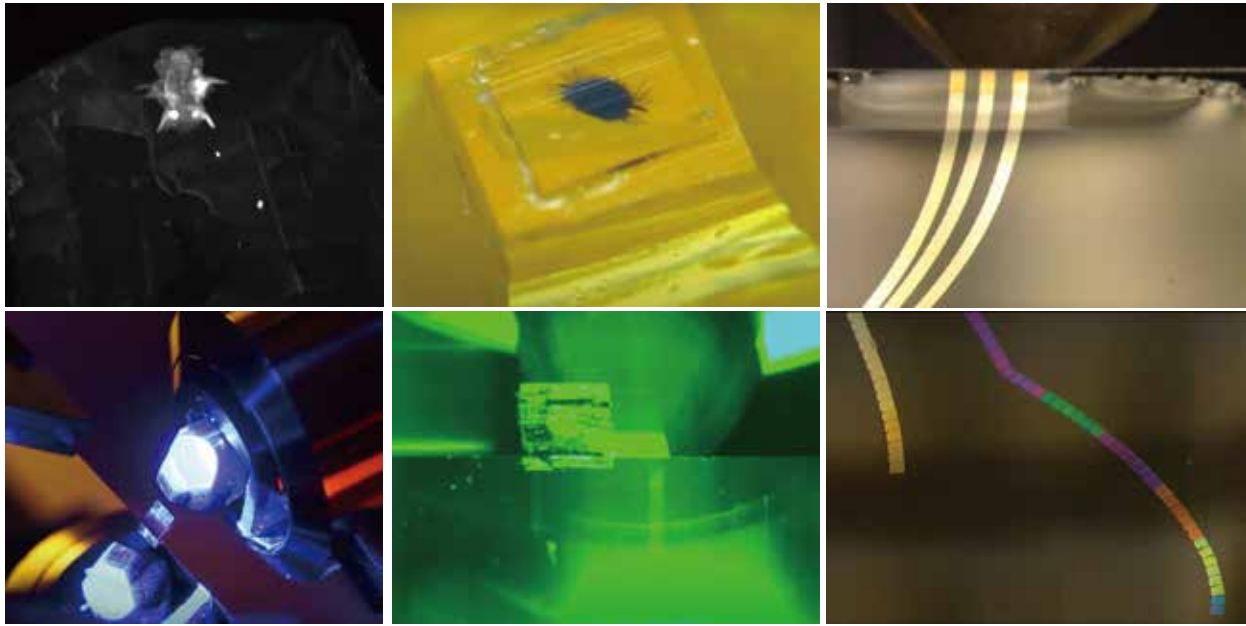


UC Enuity 不僅提供全自動的智能對刀功能，自動修片功能，更提高切片的精度，更把你使用的舒適度與安全性放在第一順位。完美的人體工學設計，長時間使用也不會疲勞。

全彩智能圖示化的使用介面，具有實時影像功能，流暢的操控性，使用上最簡易輕鬆，人見人愛！

# 螢光成像

UC Enuity 導入螢光成像 與 整合  $\mu$ CT 資料, 快速識別樣區與2D/3D 修片切片, 加速 volume EM 的實驗

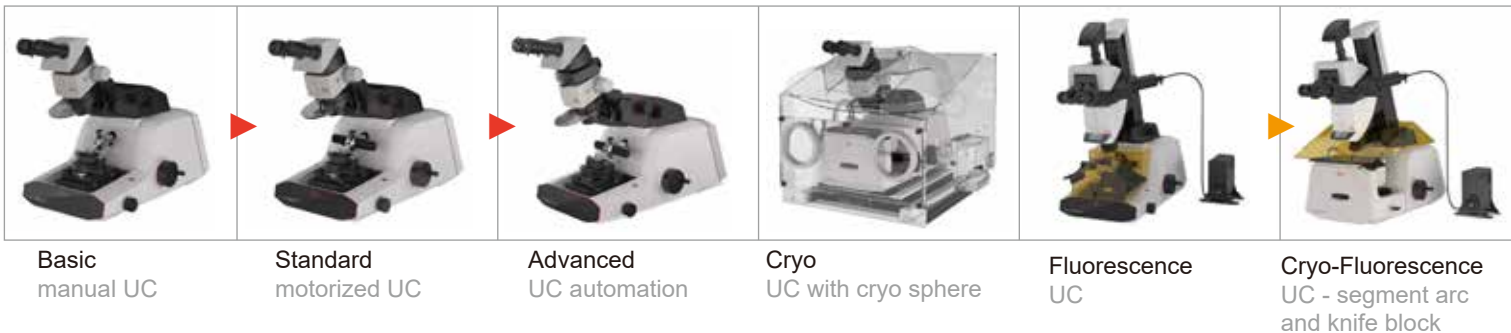


創新利用螢光成像在樹脂包埋的樣本塊中快速識別感興趣的區域！

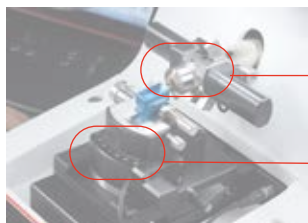
創新整合顯微斷層掃描 ( $\mu$ CT) 資料, 精確定位樣品內部目的地區域, 結合連續切片功能, 為陣列斷層掃描實驗製備厚度均勻的切片條帶, 加速 volume EM 的實驗。

# 無限升級

依照應用與使用需求, 隨時可以擴展升級! 與時俱進! 符合投資使用效益!



從 UC Enuity 的基本款開始, 你可以在任何時刻, 依照應用與使用需求, 隨時擴展軟硬體的升級. 從常溫切片到冷凍, 螢光, 到 3D 序列斷層切片 (volume EM, Cryo EM), 從手動到全自動, 輕鬆的建構一套最能吻合你的需求的精密超薄切片系統. 您可以充分發展超薄切片技術, 提升電顯樣本製備的卓越成果。



→ motorized segment arc

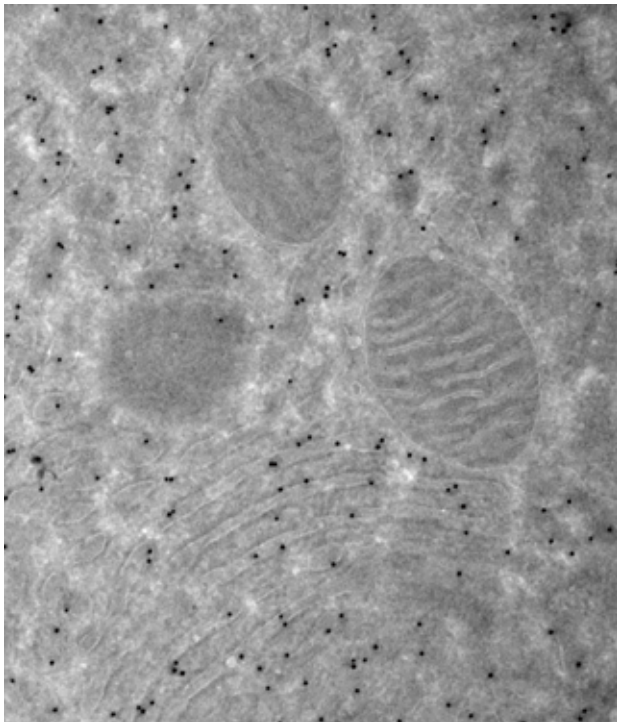
→ motorized knife block

UC Enuity with cryo chamber





徠卡提供完整的電顯樣本製備流程的解決方案, 協助您創造出卓越的成就!



Rat Exocrine Pancreas, Protein-A-Gold 10nm labelling of anti KDEL10C3; Stained with Uranyl oxalate. Images and samples courtesy Viola Oorshot, (EMCF and the Schwab team, CBB Unit EMBL Heidelberg, Germany).



EM ICE  
EM RAPID  
EM CPD300

EM AFS2  
UC Enuity  
EM VCM

EM GP2  
EM ACE600 - VCT500  
Stellaris 5 Cryo



LEICA 台灣地區總代理商



DIATOME 鑽石刀 - 總代理商



美嘉儀器股份有限公司  
Major Instruments Co., Ltd.

www.major.com.tw  
TEL : 02-28081452